

LEGENDA ZAŘÍZENÍ

1	ZAŘ. Č. 1 VENKOVNÍ JEDNOTKA CHLAZENÍ (PRO 6.NP. ZÁPADNÍ ČÁST) CHLADÍČÍ VÝKON 22,4 kW ROZMĚR 950*1380*330 mm HMOTNOST 115 kg PŘÍKON 8,3 kW NAPÁJENÍ 400 V, 24 A	2	ZAŘ. Č. 2 VENKOVNÍ JEDNOTKA CHLAZENÍ (PRO 6.NP. VÝCHODNÍ ČÁST) CHLADÍČÍ VÝKON 22,4 kW ROZMĚR 950*1380*330 mm HMOTNOST 115 kg PŘÍKON 8,3 kW NAPÁJENÍ 400 V, 24 A	3	ZAŘ. Č. 3 VENKOVNÍ JEDNOTKA CHLAZENÍ (PRO 5.NP. ZÁPADNÍ ČÁST) CHLADÍČÍ VÝKON 28 kW ROZMĚR 1090*1625*380 mm HMOTNOST 142 kg PŘÍKON 12,44 kW NAPÁJENÍ 400 V, 35 A
4	ZAŘ. Č. 4 VENKOVNÍ JEDNOTKA CHLAZENÍ (PRO 5.NP. VÝCHODNÍ ČÁST) CHLADÍČÍ VÝKON 28 kW ROZMĚR 1090*1625*380 mm HMOTNOST 142 kg PŘÍKON 12,44 kW NAPÁJENÍ 400 V, 35 A	5	ZAŘ. Č. 5 VENKOVNÍ JEDNOTKA CHLAZENÍ (CHLAZENÍ SERVEROVEN PRO 1.-2.NP.) CHLADÍČÍ VÝKON 15,5 kW ROZMĚR 940*1210*330 mm HMOTNOST 98 kg PŘÍKON 4,13 kW NAPÁJENÍ 400 V, 16,1 A	6	ZAŘ. Č. 6 VENKOVNÍ JEDNOTKA CHLAZENÍ (CHLAZENÁ SERVEROVEN PRO 3.-6.NP.) CHLADÍČÍ VÝKON 22,4 kW ROZMĚR 940*1420*330 mm HMOTNOST 115 kg PŘÍKON 6,9 kW NAPÁJENÍ 400 V, 18,4 A
X.1	VNITŘNÍ NÁSTĚNNÁ JEDNOTKA CHLAZENÍ CHLADÍČÍ VÝKON 2,2 kW ROZMĚR (ŠxVxH) 818*316*189 mm HMOTNOST 8,2 kg PŘÍKON 30 W NAPÁJENÍ 230 V	X.2	VNITŘNÍ NÁSTĚNNÁ JEDNOTKA CHLAZENÍ CHLADÍČÍ VÝKON 2,8 kW ROZMĚR (ŠxVxH) 818*316*189 mm HMOTNOST 8,2 kg PŘÍKON 30 W NAPÁJENÍ 230 V	X.3	VNITŘNÍ NÁSTĚNNÁ JEDNOTKA CHLAZENÍ CHLADÍČÍ VÝKON 3,6 kW ROZMĚR (ŠxVxH) 818*316*189 mm HMOTNOST 8,2 kg PŘÍKON 30 W NAPÁJENÍ 230 V
X.4	VNITŘNÍ NÁSTĚNNÁ JEDNOTKA CHLAZENÍ CHLADÍČÍ VÝKON 6,8 kW ROZMĚR (ŠxVxH) 1065*298*243 mm HMOTNOST 12,5 kg PŘÍKON 51 W NAPÁJENÍ 230 V	X.5	VNITŘNÍ NÁSTĚNNÁ JEDNOTKA CHLAZENÍ CHLADÍČÍ VÝKON 9,3 kW ROZMĚR (ŠxVxH) 1279*345*229 mm HMOTNOST 19 kg PŘÍKON 66 W NAPÁJENÍ 230 V	X.6	VNITŘNÍ NÁSTĚNNÁ JEDNOTKA CHLAZENÍ CHLADÍČÍ VÝKON 5,6 kW ROZMĚR (ŠxVxH) 1065*298*243 mm HMOTNOST 12,5 kg PŘÍKON 48 W NAPÁJENÍ 230 V
7	ZAŘ. Č. 7 VENKOVNÍ JEDNOTKA CHLAZENÍ (CHLAZENÁ SERVEROVEN PRO 528, 529) CHLADÍČÍ VÝKON 12,1 kW ROZMĚR 940*998*330 mm HMOTNOST 79 kg PŘÍKON 3,9 kW NAPÁJENÍ 230 V, 24 A	X.6	VNITŘNÍ NÁSTĚNNÁ JEDNOTKA CHLAZENÍ CHLADÍČÍ VÝKON 4,5 kW ROZMĚR (ŠxVxH) 1065x298x243 mm HMOTNOST 12,5 kg PŘÍKON 47 W NAPÁJENÍ 230 V	X.7	VNITŘNÍ NÁSTĚNNÁ JEDNOTKA CHLAZENÍ CHLADÍČÍ VÝKON 6,8 kW ROZMĚR (ŠxVxH) 1065x298x243 mm HMOTNOST 12,5 kg PŘÍKON 53 W NAPÁJENÍ 230 V

LEGENDA

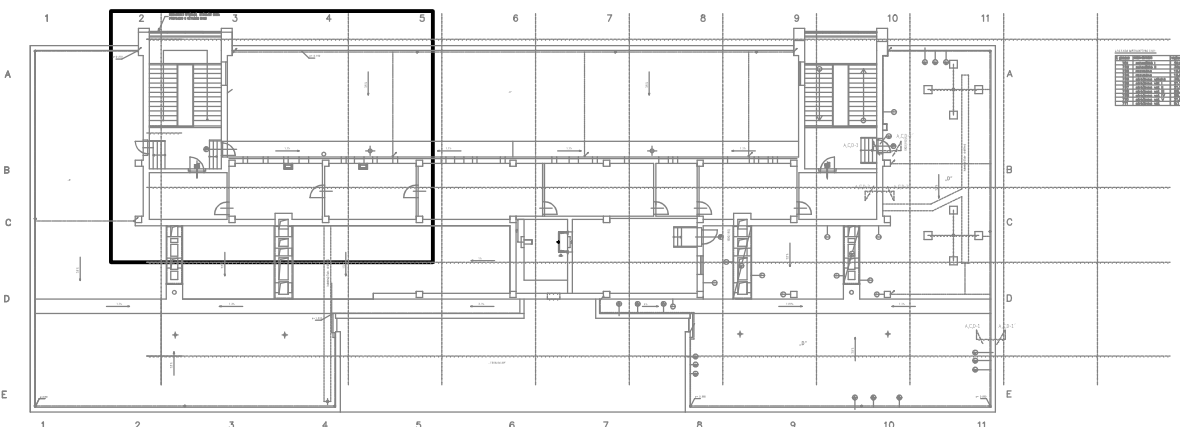
CHLADIVOVÉ POTRUBÍ Cu (KAPALINA/PLYN) VČ. IZOLACE
ODBOČKY POMOCÍ Y ROBOČOVAČŮ (REFNET)
DLE VÝROBCE ZAŘÍZENÍ
BUDE POUŽITO PŘEDIZOLOVANÉ CHLADIVOVÉ
MĚDĚNÉ POTRUBÍ:


PŘEHLED POUŽITÉ ROZMĚROVÉ ŘADY:

6 - 1/4" (6,35x0,8)
10 - 3/8" (9,52x0,8)
12 - 1/2" (12,7x0,8)
16 - 5/8" (15,88x1)
18 - 3/4" (19,05x1)
22 - 7/8" (22,2x1)
28 - 1 1/8" (28,58x1)

LEGENDA MÍSTNOSTÍ PRO 7.NP:

Č. MÍSTNOSTI	NÁZEV MÍSTNOSTI	VÝMĚRA M ²
701	schodiště I	39,6
702	schodiště II	39,6
703	rozvodna	15,0
704	rozvodna	15,0
705	strojovna výtahů	38,5
706	strojovna vzt I	21,1
707	strojovna vzt II	21,1
708	strojovna vzt III	28,3
709	strojovna vzt IV	28,3
710	strojovna vzt V	21,9
711	strojovna vzt	9,1



Investor: Univerzita Jana Evangelisty Purkyně v Ústí nad Labem, Pasteurova 3544/1, Ústí nad Labem-centrum, 40001 Ústí nad Labem		 DIGITRONIC CZ s. r. o. Simkova 904, 500 03 Hradec Králové www.digitronic.cz, tzb@digitronic.cz	
Místo stavby: Univerzita Jana Evangelisty Purkyně v Ústí nad Labem k.ú. Kříše(775053), p.č. 1278/2, 1284/1, 1284/2, 1284/6, 1286/2		Stupeň PD: DPS	
Zodp. projektant: Ing. Jan DINGA		Datum: 05/2022	
Výpracoval: Ing. Petr VANICKÝ, Ing. Jitka FLEGLOVÁ		Revize: 00	
Část: CHLAZENÍ Zakázka číslo: 4348		Paré: Formát: A2x4 Měřítko: 1:50 Číslo výkresu: D.1.4.B08	
Akce: Rekonstrukce budovy kateder a UJEP - Rekonstrukce auly a výstavního koridoru			
Obsah: 1. ETAPA - REKONSTRUKCE BUDOVY KATEDER PŮDORYS 7.NP			